

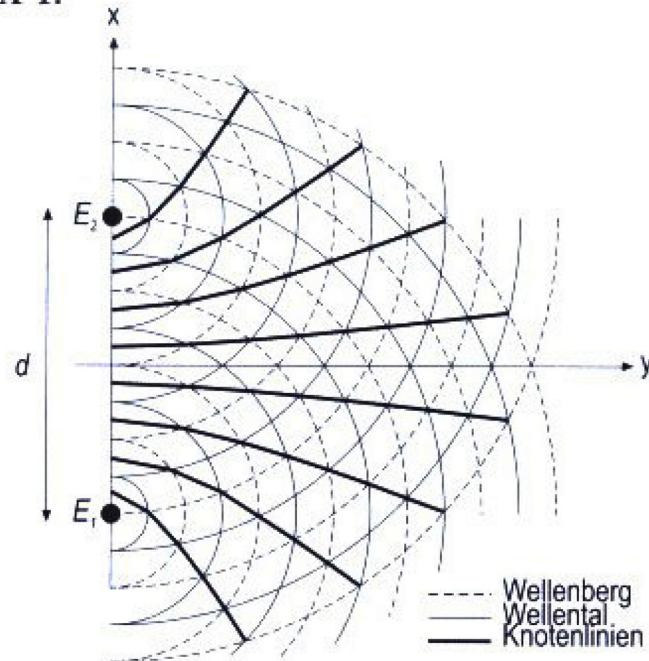
# Interferenzfeld - Lösungen

Korrektter Maßstab:  $d=4\text{cm}$

Seite 181

Quelle: Dorn-Bader, Physik 12/13. Lösungen, Schroedel

A 1:



An den Stellen mit einem Wegunterschied von  $(2n - 1) \cdot \frac{\lambda}{2}$  tritt Auslöschung auf (hier: An den Stellen, wo sich Maxima und Minima kreuzen).